



BALDAN

YAPI VE BETON ELEMANLARI

www.baldanyapi.com



HAKKIMIZDA

Kuruluşundan bugüne, sektöründeki ilkleriyle sadece konut değil yaşam alanı oluşturma anlayışıyla binlerce kişinin yaşamına değer katarak, müşterileriyle kurduğu uzun soluklu güven ilişkisi ile fark yaratarak büyüdü.

27 yıllık bilgi, birikim ve deneyimini estetik, teknoloji, kalite ve konfor ile birleştirerek bugüne kadar imza attığı tüm projelerinde satıştan sonra da her zaman yatırımcıların yanında oldu.

Baldan Yapı, inşaat sektöründe her geçen gün daha modern yapılar üreterek Yapı ve Beton Elemanları dendiğinde akla gelen ilk firma olmayı hedeflemektedir.

Baldan Yapı olarak; insana ve doğaya saygı felsefesini temel alarak bireylerin yaşam kalitesini ve refahını yükseltmek, mimari ve teknolojideki en güncel gelişmeleri yakından takip edip uygulayarak hayatı kolaylaştıran tasarımlara imza atmak, yatırımcılar için her zaman doğru ve güvenilir yatırım fırsatları oluşturmak ve sunduğumuz hizmetin her aşamasında koşulsuz müşteri memnuniyetine ulaşmayı amaçlamaktayız.

REFERANSLARIMIZ



SELÇUKLU
BELEDİYESİ



TURKSAT

Türk Telekom



Karayolları
Genel Müdürlüğü

FAALİYET ALANLARI



■ **BETON & BETONARME
BORU ÜRETİMİ**

■ **PREFABRİK
ALTYAPI ÜRÜNLERİ**

■ **İNŞAAT
MALZEMELERİ**

■ **DEKORATİF
TAŞLAR**



BETON BORULAR

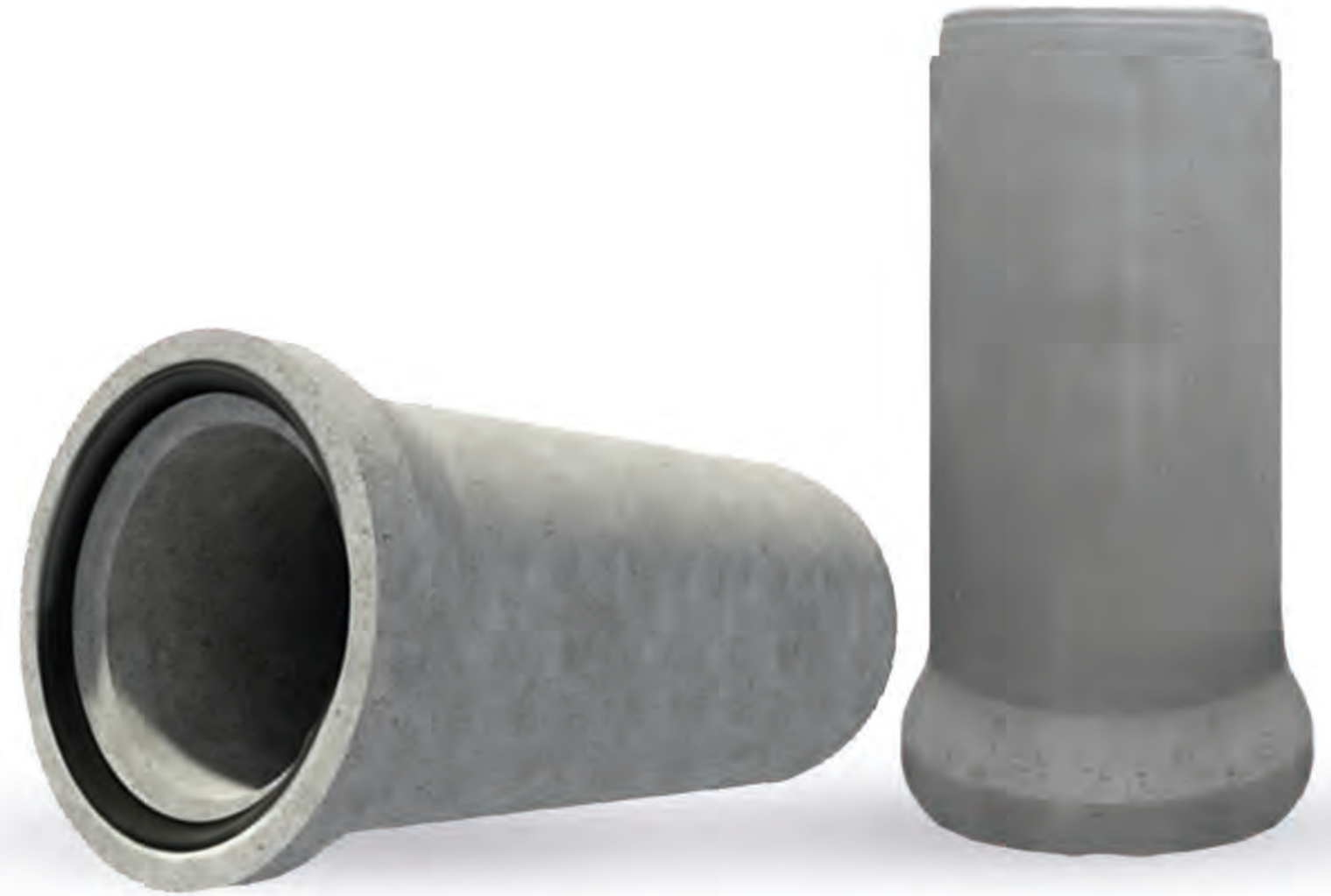


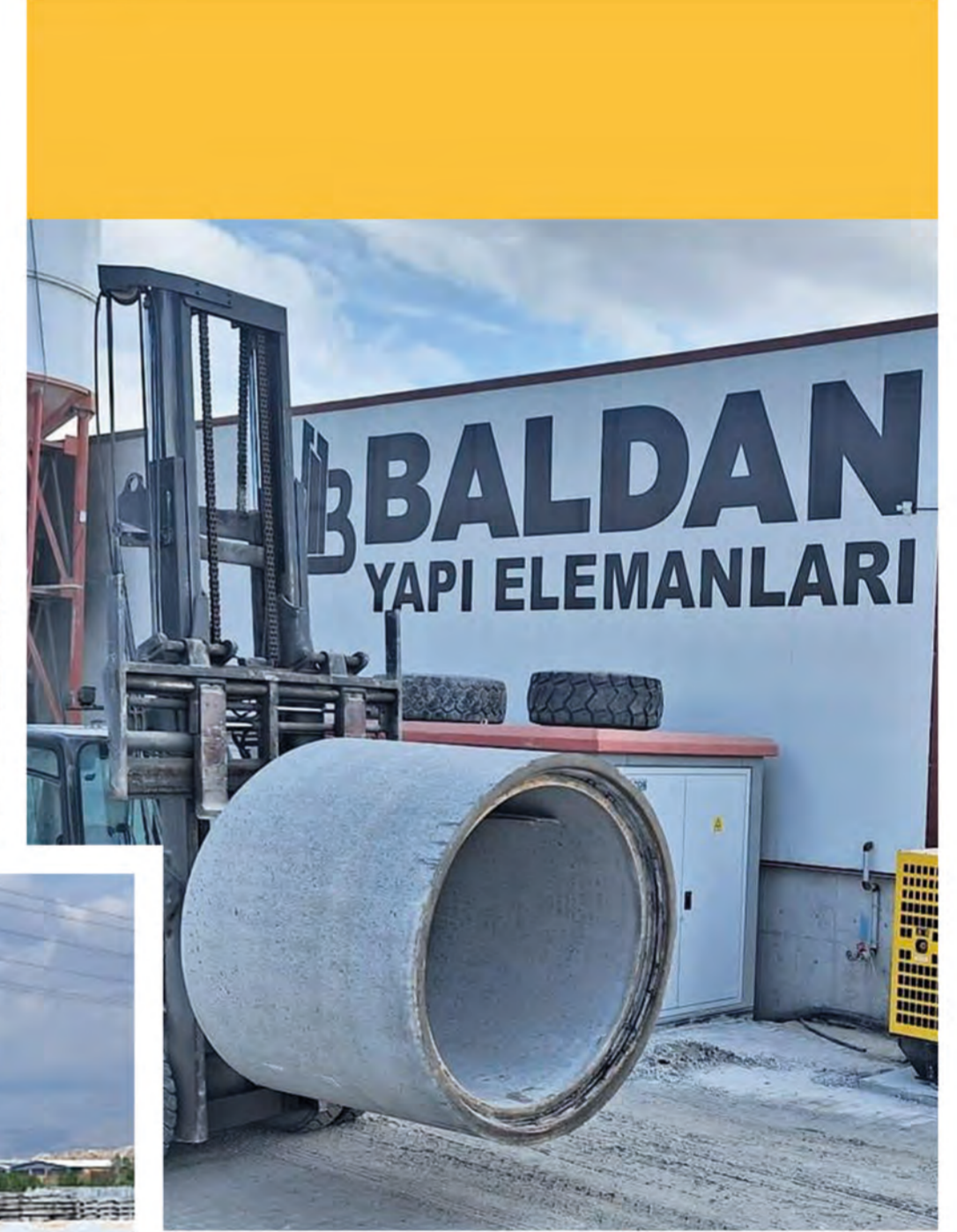
BETON BORULAR

ENTEĞRE CONTALI BETON VE BETONARME BORULAR

Entegre Contalı Beton ve Betonarme Borular, dayanıklı ve uzun ömürlü olmaları nedeniyle altyapı projelerinde sıkça kullanılır. Özellikle kanalizasyon sistemleri, yağmur suyu drenajı ve atıksu taşıma hatlarında tercih edilirler. Homojen yapı sağlanarak yüksek performans ve dayanıklılık elde edilir.

D(mm)	L(mm)	
200	1500	Muflu Entegre Contalı Beton Boru
300	2000	Muflu Entegre Contalı Beton Boru
400	2000	Muflu Entegre Contalı Beton Boru
500	2000	Muflu Entegre Contalı Beton Boru
600	2000	Muflu Entegre Contalı Beton ve Betonarme Boru
800	2000	Muflu Entegre Contalı Beton ve Betonarme Boru
1000	2000	Muflu Entegre Contalı Beton ve Betonarme Boru





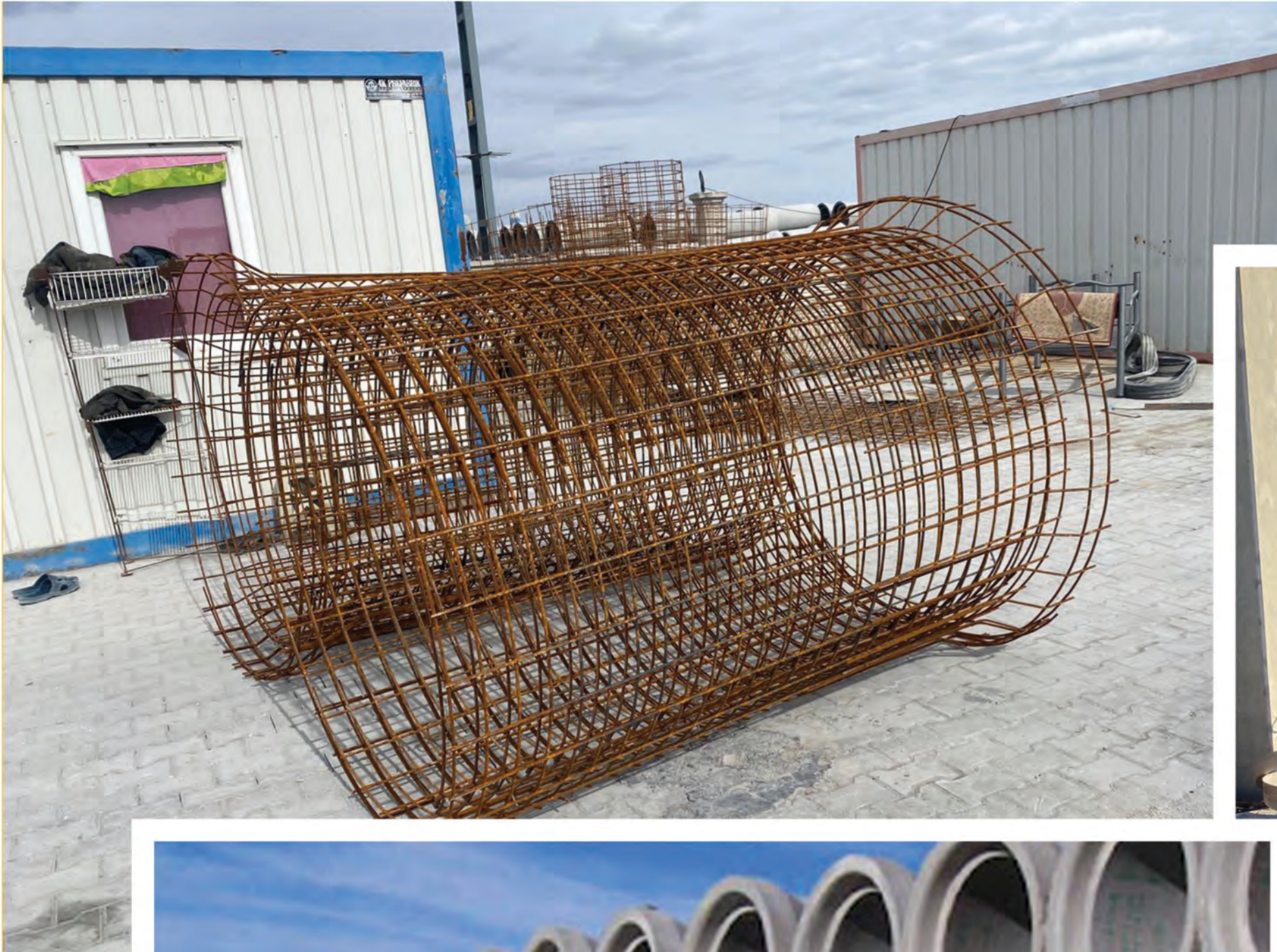
BETONARME BORULAR

LAMBA ZIVANALI BETONARME BORULAR

Lamba zivanalı betonarme boru, su ve atık su taşıma sistemlerinde kullanılır. Uçlarındaki lamba ve zivana bağlantıları sayesinde sızdırmaz ve kolay birleştirme sağlar. Kanalizasyon, drenaj ve sulama projelerinde tercih edilir. Yüksek mukavemet ve uzun ömürlüdür, işçilik ve zaman tasarrufu sağlar.

D(mm)	L(mm)	
1200	2000	Muflu Entegre Contalı Beton Boru
1200	2000	Lamba Zivanalı Betonarme Boru
1400	2000	Muflu Entegre Contalı Beton Boru
1400	2000	Lamba Zivanalı Betonarme Boru
1600	2000	Muflu Entegre Contalı Beton Boru
1600	2000	Lamba Zivanalı Betonarme Boru
1800	2000	Muflu Entegre Contalı Beton Boru
1800	2000	Lamba Zivanalı Betonarme Boru
2000	2000	Muflu Entegre Contalı Beton Boru
2000	2000	Lamba Zivanalı Betonarme Boru





KUTU MENFEZ

Menfez; Bir taraftan diğesine elektrik, atık su veya herhangi bir kablo geçirmek için karayolları altında inşa edilmiş bir tünel yapı elemanıdır



Ölçü;

2000 mm x 2000 mm x 2000 mm

2000 mm x 2000 mm x 1000 mm

1500 mm x 1500 mm x 2000 mm

1500 mm x 1500 mm x 1000 mm

1000 mm x 1000 mm x 2000 mm

1000 mm x 1000 mm x 1000 mm

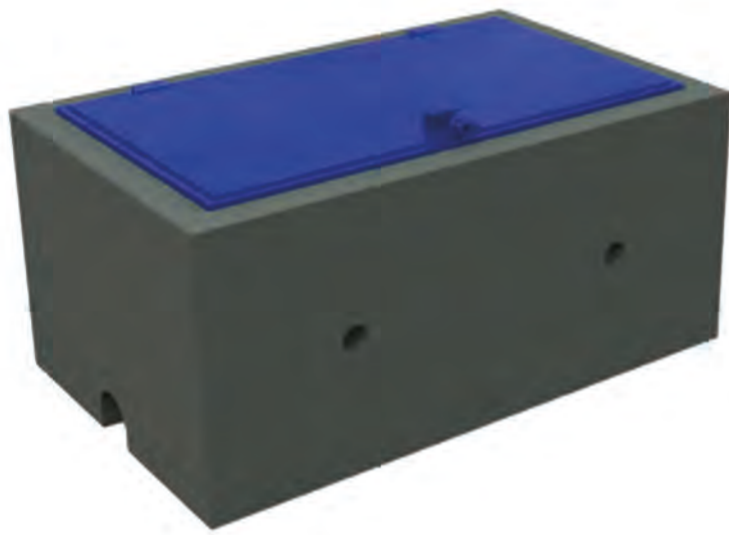


PREFABRİK ALTYAPI ELEMENLARI



PREFABRİK ALTYAPI ELEMANLARI

VANA ODALARI



SU SAYAÇ MUHAFAZASI

Ölçü; 1100 mm x 550 mm



ALMAÇ ODASI

Ölçü; 1000 mm x 1000 mm
H:775 mm



KESME ODASI

Ölçü; 1000 mm x 1000 mm
H:775 mm

Yükseltme Elemanı

180 x 125	H:80 (sağ+sol)
180 x 125	H:50
180 x 125	H:30
Taban Elemanı	
210 x 155	H:20
Kapak Elemanı	
210 x 155	H:20

Yükseltme Elemanı

125 x 125	H:80 (sağ+sol)
125 x 125	H:50
125 x 125	H:30
Taban Elemanı	
155 x 155	H:20 (Kapak)
Kapak Elemanı	
210 x 155	H:20



PREFABRİK ALTYAPI ELEMENLARI

PARSEL BACA ELEMENLARI

Parsel baca elemanları, atık su ve yağmur suyu altyapı sistemlerinde kullanılan, bağlantı ve kontrol noktalarını oluşturan yapı elemanlarıdır.



Ölçü;
400 mm x 400 mm



Ölçü;
600 mm x 600 mm



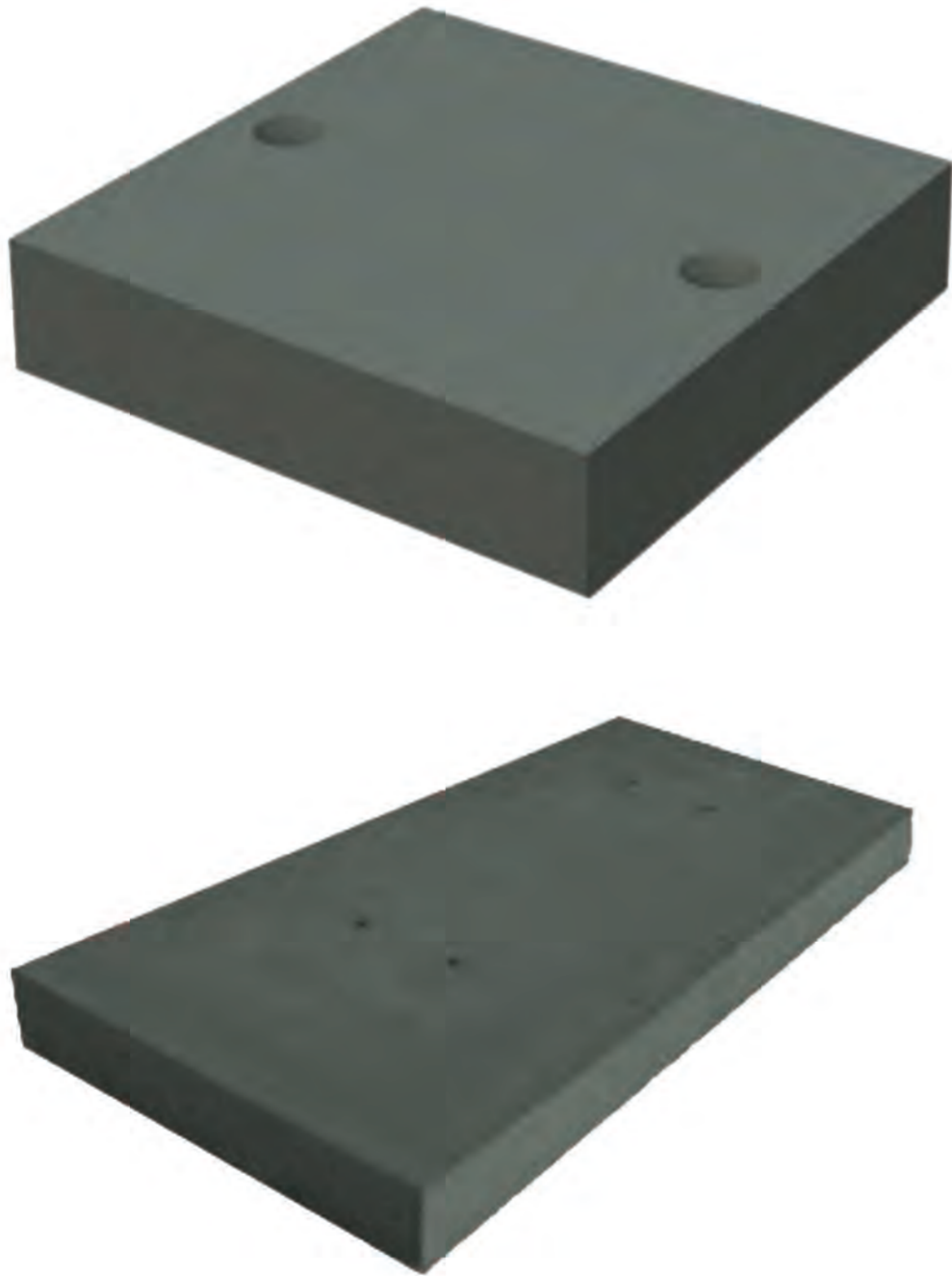
Ölçü;
800 mm x 800 mm



PREFABRİK ALTYAPI ELEMENLARI

BETONARME KAPAK

Betonarme kapak, genellikle kanalizasyon ve su depolama sistemlerinde kullanılan güçlü ve dayanıklı bir yapıdır.



Kapak Ölçü;

40 x 40	H:10
60 x 60	H:10
80 x 80	H:10
100 x 100	H:10
100 x 100	H:15
100 x 100	H:20
122 x 122	H:15
122 x 122	H:20
180 x 180	H:20
240 x 240	H:20
Çerçeve montaj elemanı H:30	



PREFABRİK ALTYAPI ELEMENLARI

YAĞMUR SUYU RÖGARLARI

Yağmur suyu rögarı, yağmur suyunu toplayıp drenaj sistemine yönlendiren altyapı elemanlarıdır.



Ölçü;
400 mm x 300 mm



Ölçü;
400 mm x 800 mm



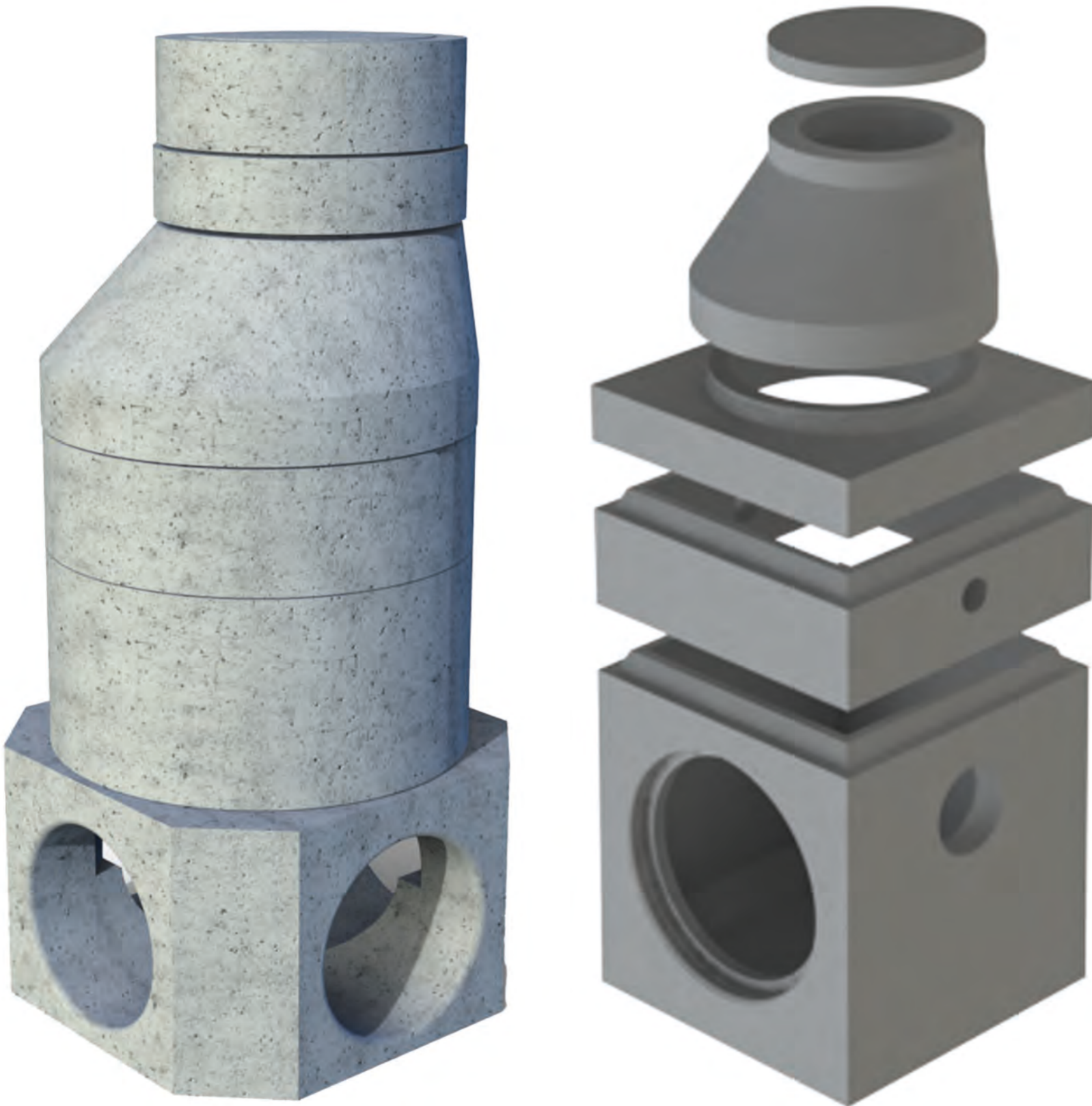
Ölçü;
**400 mm x 600 mm
(Ø200KRG)**



PREFABRİK ALTYAPI ELEMENLARI

MUAYENE BACA ELEMANLARI

Muayene baca elemanları, atık su ve yağmur suyu sistemlerinde bakım ve kontrol için kullanılan erişim noktalarıdır.



Ölçü;

1000 mm x 1000 mm h:775

1200 mm x 1200 mm h:1650

1400 mm x 1400 mm h:2000



TÜRK TELEKOM ALTYAPI ÜRÜNLERİ

KONYA üretim tesisimizde; Türk Telekom Erişim şebekesi tesislerinde kullanılan Prefabrik Beton Menhol, Prefabrik Beton Ek Odası, Ek Odası Çerçevesi ve Prefabrik Beton Kaideleri; "Erişim Şebekesi Malzeme Standartları ve Temin Esaslarına" uygun olarak üretmekteyiz.



TÜRK TELEKOM ALTYAPI ÜRÜNLERİ



TİP 1 MENHOL

1. Prefabrik Beton Menhol, Ek Odası ve Kaide üretimindeki betonda açık hava etkilerine ve alkaliye karşı dayanıklı taşlardan oluşan ve fiziksel özellikler yönünden TS 706 ve TS 707 ' ye uygun olan agrega kullanılmaktadır.
2. TS 19 standardındaki PÇ 42.5 normuna uygun çimento kullanılmaktadır. Zorunlu durumlarda, işlenebilirliği artırmak amacıyla katkı maddeleri kullanılmaktadır.
3. Beton, çelik kalıplarda yüksek vibrasyonla sıkıştırılarak yerleştirilmekte ve gerekli durumlarda erken dayanım için buhar kürüne tabi tutularak imal edilmektedir.
4. Prefabrik beton menhol, ek odası ve kaidelerde kullanım yüzeyleri homojen olup; çatlaklar, eksik vibrasyon gibi başka sebeplerle meydana gelmiş çukurluklar bulunmamaktadır.
5. Yapılacak ölçümler sonucunda bulunacak boyutlardaki tolerans ; \pm 1cm'dir.
6. Menhol, Ek odası ve kaidelerde kullanılan beton dayanım sınıfı C40'dır. Küp Numune(15x15x15 cm) Basınç Dayanımı min 40 N/mm² ile max 54 N/m arasındadır.



Yükseklik	Genişlik	Derinlik	Ağırlık	Yükleme
134 cm.	120 cm.	100 cm.	1.410 Kg (\pm 5) Kapak Hariç	17 Adet/Tır 10 Adet/Kamyon

TÜRK TELEKOM ALTYAPI ÜRÜNLERİ



TİP 2 EK ODASI

Prefabrik Beton Menhol, Ek Odası ve Kaide üretimindeki betonda açık hava etkilerine ve alkaliye karşı dayanıklı taşlardan oluşan ve fiziksel özellikler yönünden TS 706 ve TS 707 ' ye uygun olan agrega kullanılmaktadır.

TİP 2 EK ODASI



TİP 2 EK ODASI
KAPAK ÇERÇEVESİ



Yükseklik	Genişlik	Derinlik	Ağırlık	Yükleme
90 cm.	84 cm.	64 cm.	456 Kg (±5) Kapak Hariç	49 Adet/Tır 30 Adet/Kamyon

TİP 2 EK ODASI

Yükseklik	Genişlik	Derinlik	Ağırlık
62 cm.	82 cm.	6 cm.	16 Kg (±1)

TİP 2 EK ODASI
KAPAK ÇERÇEVESİ

TÜRK TELEKOM ALTYAPI ÜRÜNLERİ



TİP 7 KAİDE

1. Prefabrik Beton Menhol, Ek Odası ve Kaide üretimindeki betonda açık hava etkilerine ve alkaliye karşı dayanıklı taşlardan oluşan ve fiziksel özellikler yönünden TS 706 ve TS 707 ' ye uygun olan agrega kullanılmaktadır.
2. TS 19 standardındaki PÇ 42.5 normuna uygun çimento kullanılmaktadır. Zorunlu durumlarda, işlenebilirliği artırmak amacıyla katkı maddeleri kullanılmaktadır.
3. Beton, çelik kalıplarda yüksek vibrasyonla sıkıştırılarak yerleştirilmekte ve gerekli durumlarda erken dayanım için buhar kürüne tabi tutularak imal edilmektedir.
4. Prefabrik beton menhol, ek odası ve kaidelerde kullanım yüzeyleri homojen olup; çatlaklar, eksik vibrasyon gibi başka sebeplerle meydana gelmiş çukurluklar bulunmamaktadır.
5. Yapılacak ölçümler sonucunda bulunacak boyutlardaki tolerans ; ± 1 cm'dir.
6. Menhol, Ek odası ve kaidelerde kullanılan beton dayanım sınıfı C40'dır. Küp Numune(15x15x15 cm) Basınç Dayanımı min 40 N/mm² ile max 54 N/m arasındadır.



Yükseklik	Genişlik	Derinlik	Ağırlık	Yükleme
49 cm.	69 cm.	50 cm.	185 Kg (± 2)	108 Adet/Tır 72 Adet/Kamyon

TÜRK TELEKOM ALTYAPI ÜRÜNLERİ



TİP 23 KAİDE

1. Prefabrik Beton Menhol, Ek Odası ve Kaide üretimindeki betonda açık hava etkilerine ve alkaliye karşı dayanıklı taşlardan oluşan ve fiziksel özellikler yönünden TS 706 ve TS 707 ' ye uygun olan agregalar kullanılmaktadır.
2. TS 19 standardındaki PÇ 42.5 normuna uygun çimento kullanılmaktadır. Zorunlu durumlarda, işlenebilirliği artırmak amacıyla katkı maddeleri kullanılmaktadır.
3. Beton, çelik kalıplarda yüksek vibrasyonla sıkıştırılarak yerleştirilmekte ve gerekli durumlarda erken dayanım için buhar kürüne tabi tutularak imal edilmektedir.
4. Prefabrik beton menhol, ek odası ve kaidelerde kullanım yüzeyleri homojen olup; çatlaklar, eksik vibrasyon gibi başka sebeplerle meydana gelmiş çukurluklar bulunmamaktadır.
5. Yapılacak ölçümler sonucunda bulunacak boyutlardaki tolerans ; ± 1 cm'dir.
6. Menhol, Ek odası ve kaidelerde kullanılan beton dayanım sınıfı C40'dır. Küp Numune(15x15x15 cm) Basınç Dayanımı min 40 N/mm² ile max 54 N/m arasındadır.



Yükseklik	Genişlik	Derinlik	Ağırlık	Yükleme
50 cm.	60 cm.	40 cm.	192Kg (± 2)	130 Adet/Tır 80 Adet/Kamyon

TÜRK TELEKOM ALTYAPI ÜRÜNLERİ



TİP 9 KAİDE

1. Prefabrik Beton Menhol, Ek Odası ve Kaide üretimindeki betonda açık hava etkilerine ve alkaliye karşı dayanıklı taşlardan oluşan ve fiziksel özellikler yönünden TS 706 ve TS 707 ' ye uygun olan agrega kullanılmaktadır.
2. TS 19 standardındaki PÇ 42.5 normuna uygun çimento kullanılmaktadır. Zorunlu durumlarda, işlenebilirliği artırmak amacıyla katkı maddeleri kullanılmaktadır.
3. Beton, çelik kalıplarda yüksek vibrasyonla sıkıştırılarak yerleştirilmekte ve gerekli durumlarda erken dayanım için buhar kürüne tabi tutularak imal edilmektedir.
4. Prefabrik beton menhol, ek odası ve kaidelerde kullanım yüzeyleri homojen olup; çatlaklar, eksik vibrasyon gibi başka sebeplerle meydana gelmiş çukurluklar bulunmamaktadır.
5. Yapılacak ölçümler sonucunda bulunacak boyutlardaki tolerans ; ± 1 cm'dir.
6. Menhol, Ek odası ve kaidelerde kullanılan beton dayanım sınıfı C40'dır. Küp Numune(15x15x15 cm) Basınç Dayanımı min 40 N/mm² ile max 54 N/m arasındadır.



Yükseklik	Genişlik	Derinlik	Ağırlık	Yükleme
50 cm.	85 cm.	50 cm.	391 Kg (± 2)	65 Adet/Tır 40 Adet/Kamyon

TÜRK TELEKOM ALTYAPI ÜRÜNLERİ



TİP 5 EK ODASI

1. Prefabrik Beton Menhol, Ek Odası ve Kaide üretimindeki betonda açık hava etkilerine ve alkaliye karşı dayanıklı taşlardan oluşan ve fiziksel özellikler yönünden TS 706 ve TS 707 ' ye uygun olan agrega kullanılmaktadır.
2. TS 19 standardındaki PÇ 42.5 normuna uygun çimento kullanılmaktadır. Zorunlu durumlarda, işlenebilirliği artırmak amacıyla katkı maddeleri kullanılmaktadır.
3. Beton, çelik kalıplarda yüksek vibrasyonla sıkıştırılarak yerleştirilmekte ve gerekli durumlarda erken dayanım için buhar kürüne tabi tutularak imal edilmektedir.
4. Prefabrik beton menhol, ek odası ve kaidelerde kullanım yüzeyleri homojen olup; çatlaklar, eksik vibrasyon gibi başka sebeplerle meydana gelmiş çukurluklar bulunmamaktadır.
5. Yapılacak ölçümler sonucunda bulunacak boyutlardaki tolerans ; $\pm 1\text{cm}'\text{dir}$.
6. Menhol, Ek odası ve kaidelerde kullanılan beton dayanım sınıfı C40'dır. Küp Numune(15x15x15 cm) Basınç Dayanımı min 40 N/mm² ile max 54 N/m arasındadır.



Yükseklik	Genişlik	Derinlik	Ağırlık	Yükleme
40 cm.	40 cm.	40 cm.	85 Kg (± 2) (± 5) Kapak Hariç	160 Takım/Tır 90 Takım/Kamyon

TÜRKSAT ALTYAPI ÜRÜNLERİ

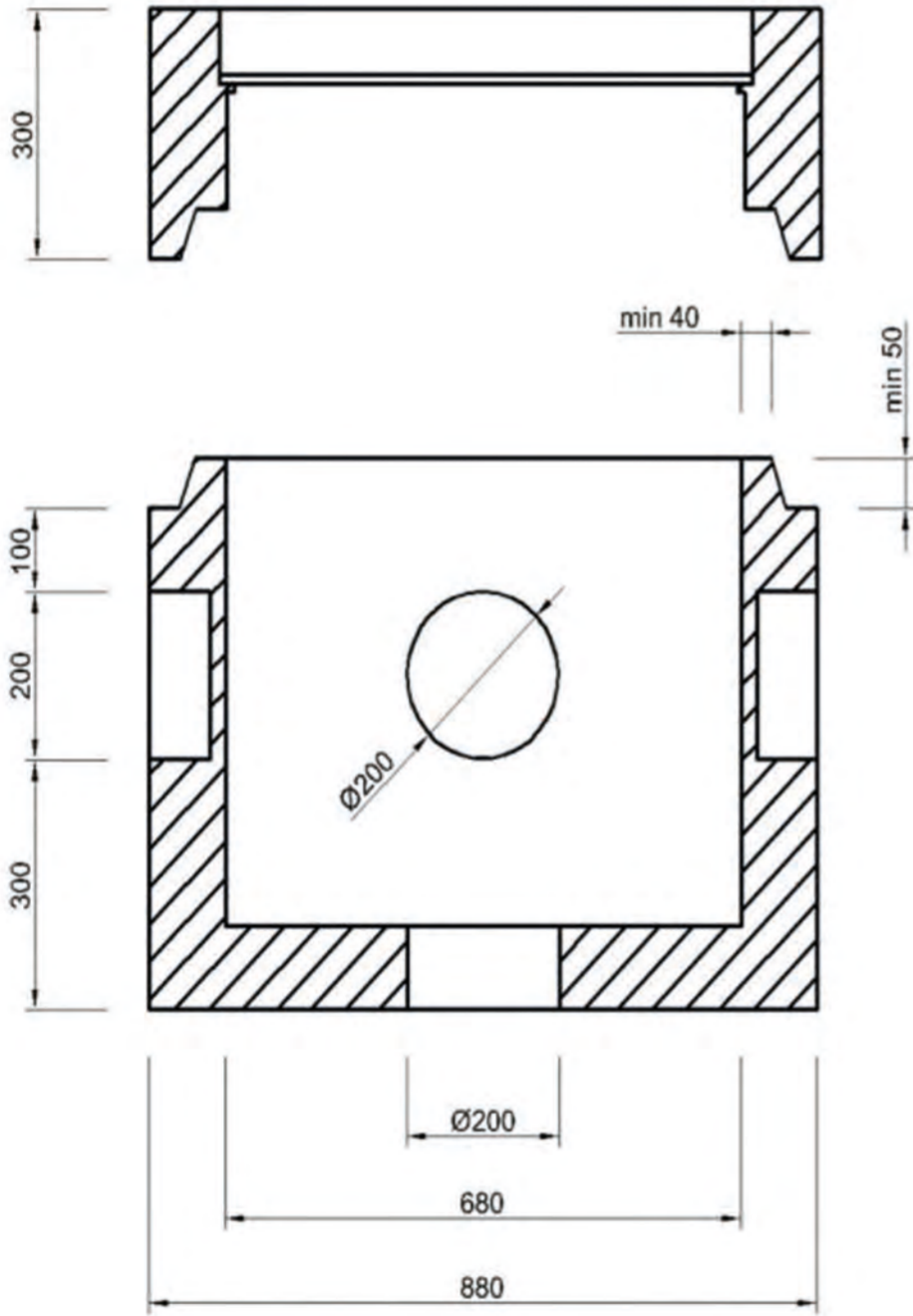
KONYA üretim tesisimizde; Türksat Kablo hizmetlerinde kullanılan malzemelerden olan Prefabrik Betonarme Ek Odalarını yürürlükteki Kablo(Türksat) "Kablo Sistemleri Onaylı Ürün Talimatına" uygun olarak üretmekteyiz.



TÜRKSAT ALT YAPI ÜRÜNLERİ



TİP 300B EK ODASI



Yükseklik : 90 cm
Çapı : 88 cm
Ağırlık : 580 Kg (±5)
Yükleme : 30 Adet/Tır
: 16 Adet/Kamyon

Yükseklik

90 cm.

Çap

88 cm.

Ağırlık

580 Kg (±5)

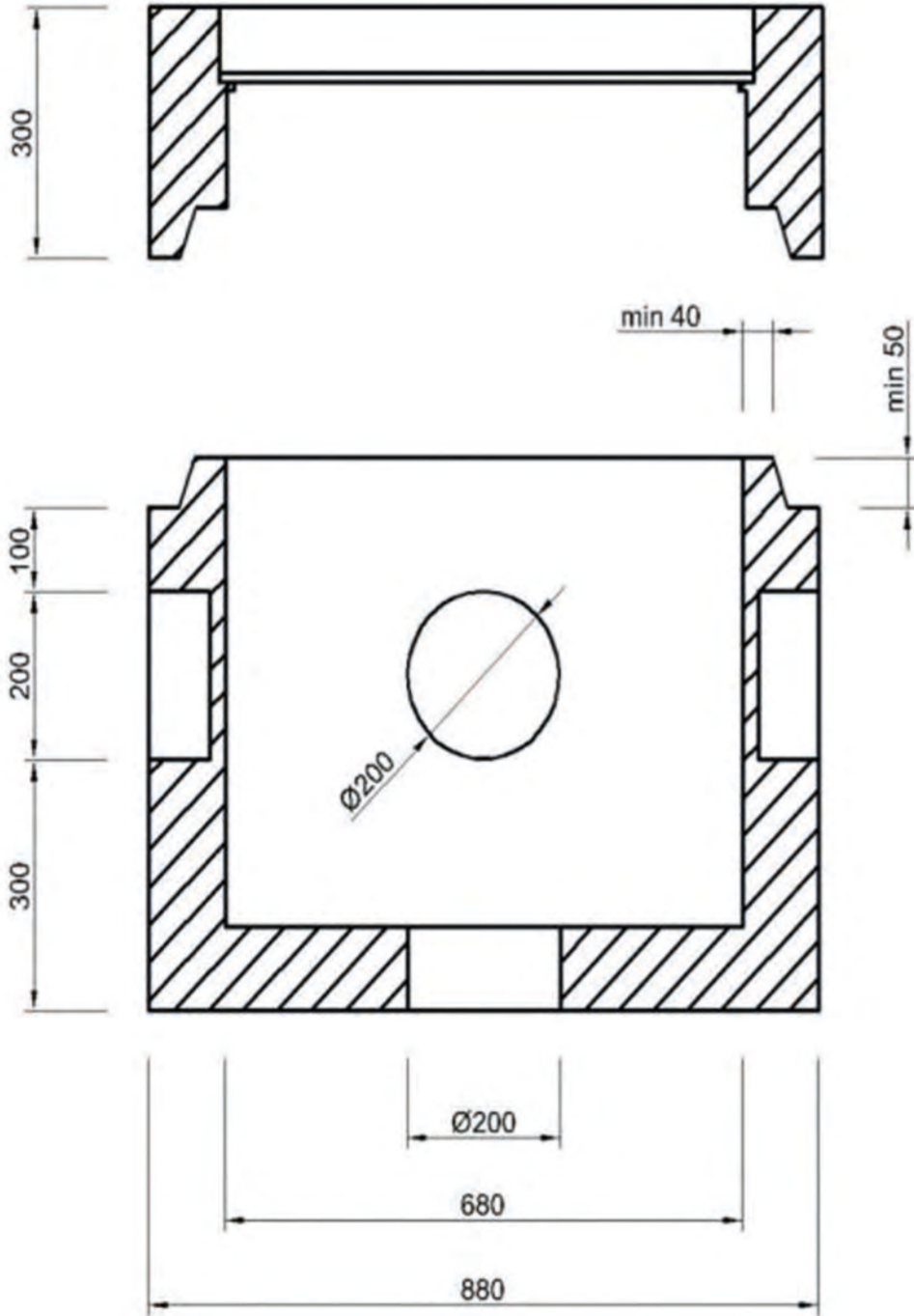
Yükleme

30 Adet/Tır
16 Adet/Kamyon

TÜRKSAT ALT YAPI ÜRÜNLERİ



TİP 300A EK ODASI



Yükseklik : 90 cm
Çapı : 88 cm
Ağırlık : 595 Kg (±5)
Yükleme : 30 Adet/Tır
: 16 Adet/Kamyon

Yükseklik

90 cm.

Çap

88 cm.

Ağırlık

595 Kg (±5)

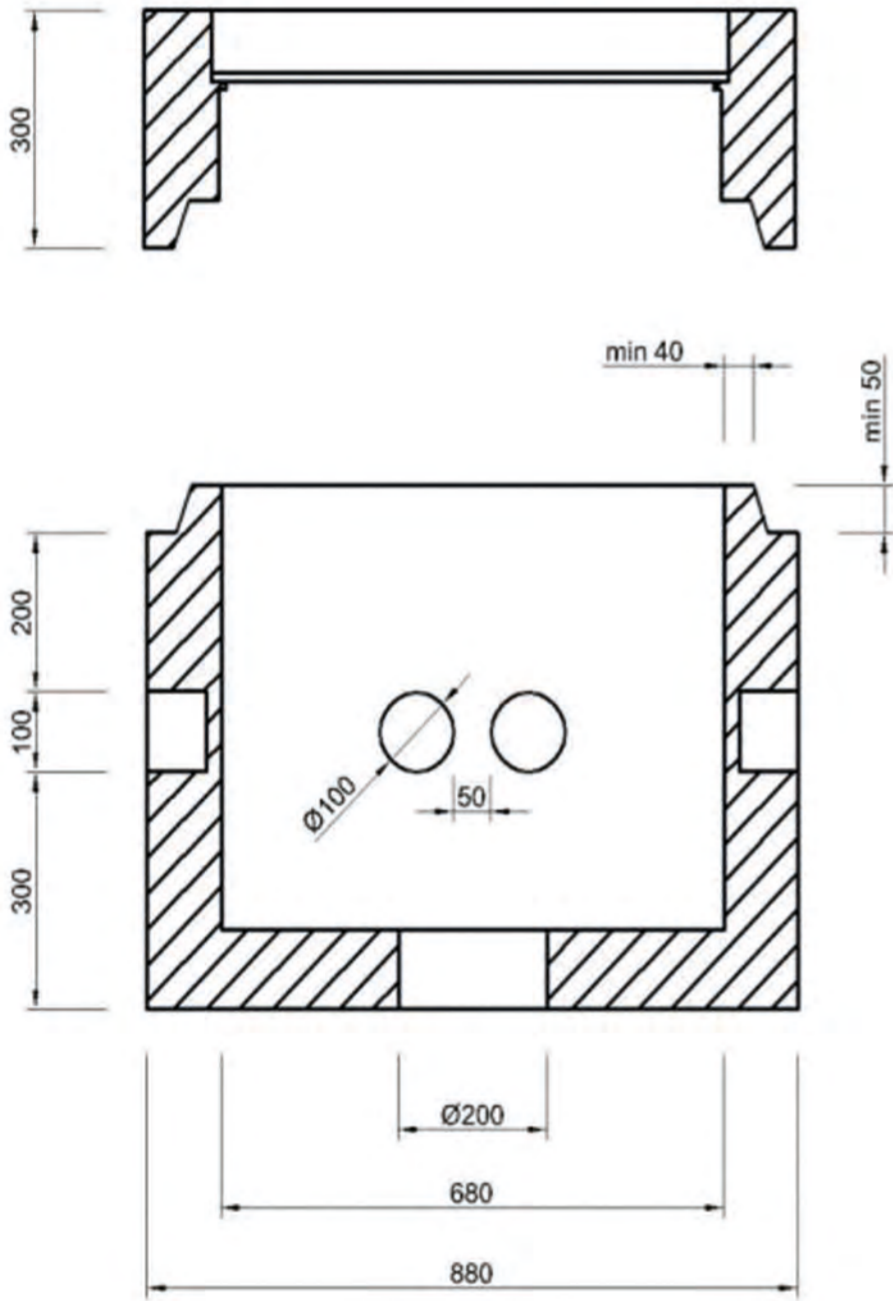
Yükleme

30 Adet/Tır
16 Adet/Kamyon

TÜRKSAT ALT YAPI ÜRÜNLERİ



TİP 100 EK ODASI



Yükseklik : 90 cm
Çapı : 88 cm
Ağırlık : 645 Kg (±5)
Yükleme : 30 Adet/Tır
: 16 Adet/Kamyon

Yükseklik

90 cm.

Çap

88 cm.

Ağırlık

645 Kg (±5)

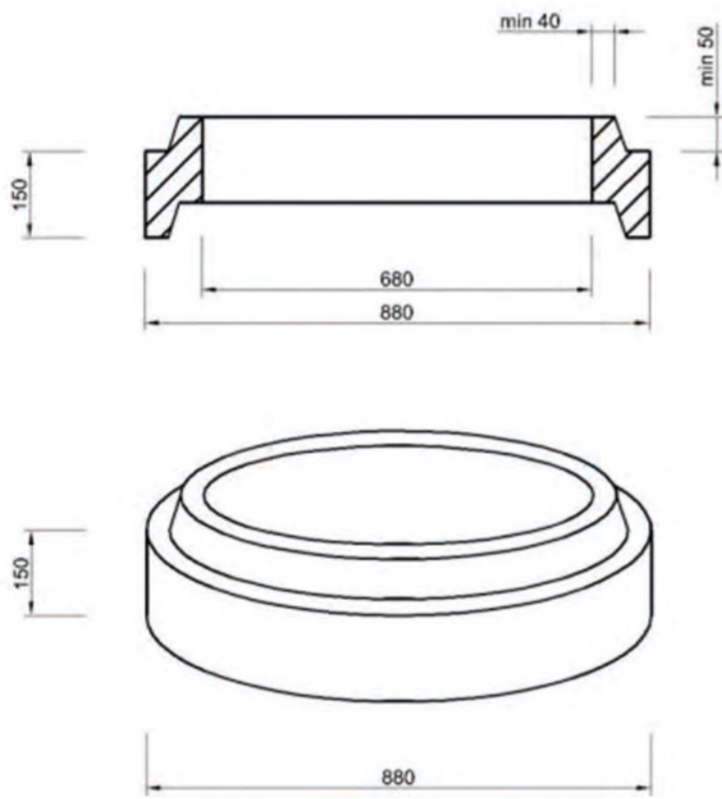
Yükleme

30 Adet/Tır
16 Adet/Kamyon

TÜRKSAT ALT YAPI ÜRÜNLERİ



YÜKSELTME HALKASI



Yükseklik : 15 cm
Çapı : 88 cm
Ağırlık : 50 Kg (±2)

Yükseklik

15 cm.

Çap

88 cm.

Ağırlık

50 Kg (±2)

İNŞAAT MALZEMELERİ



İNŞAAT MALZEMELERİ

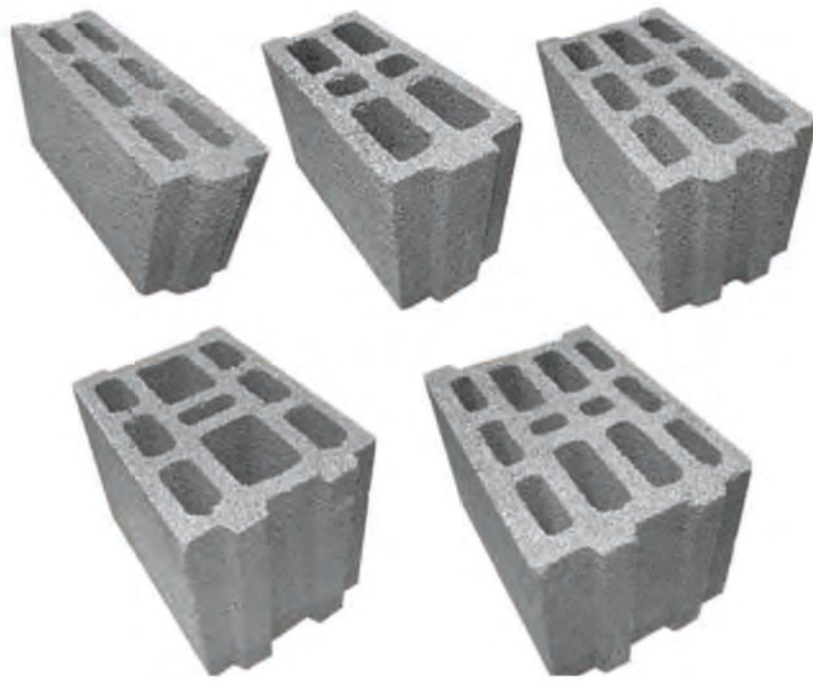


KİREMİTLER

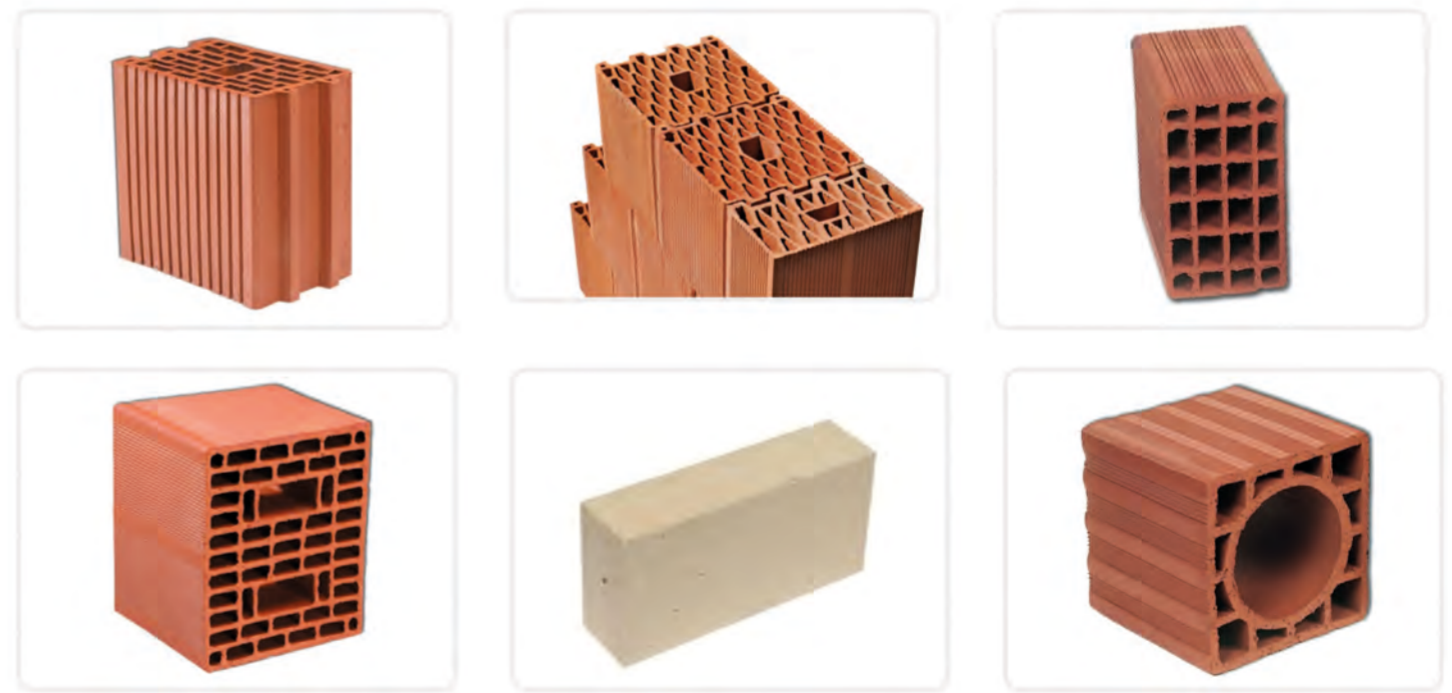
Kılıçoğlu



BİMS VE BRİKET



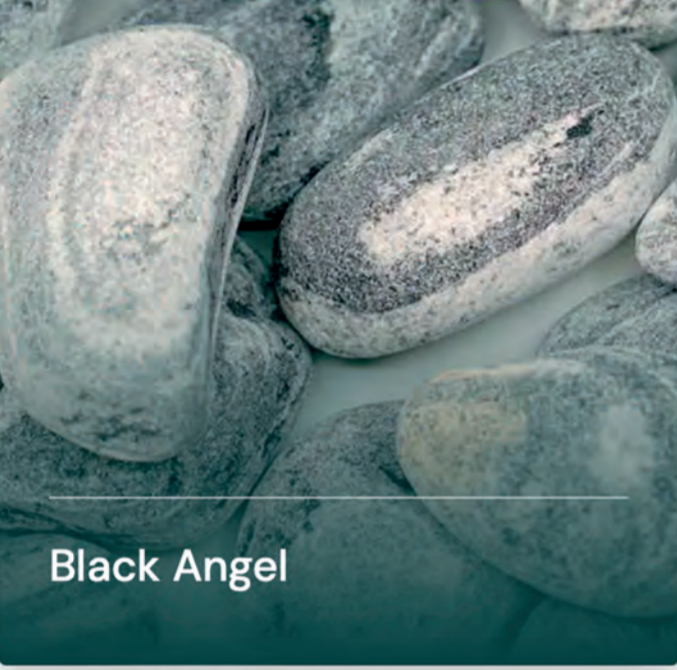
TUĞLA



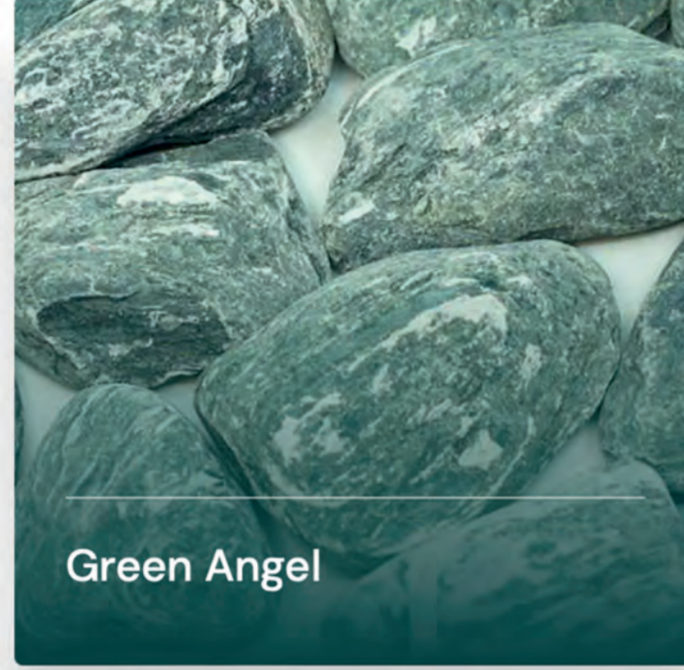
DEKORATİF TAŞLAR



Peyzaj



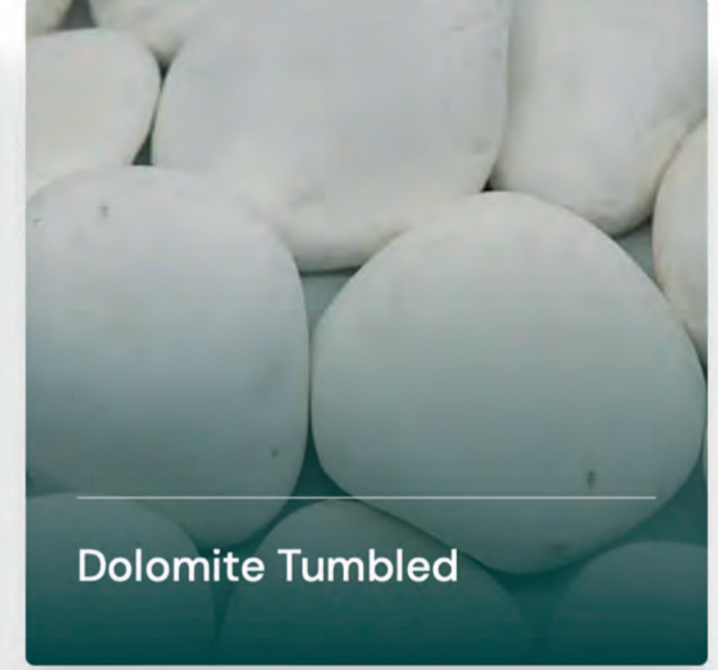
Black Angel



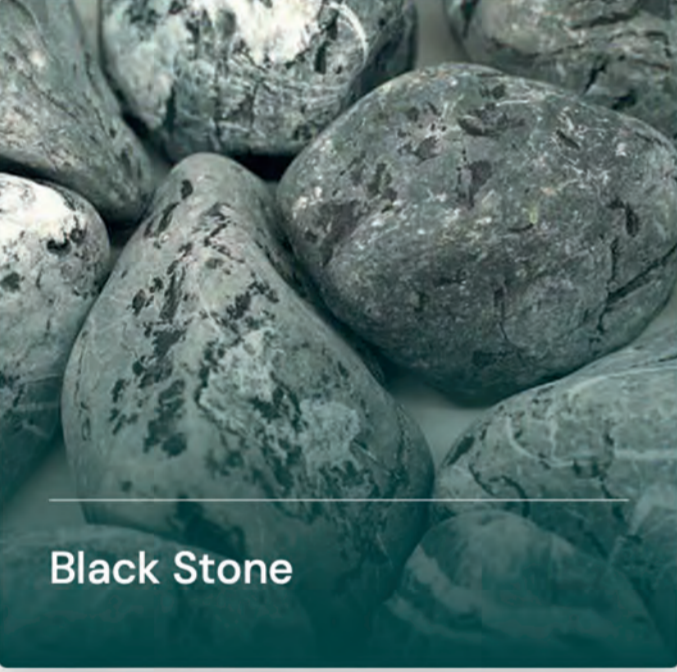
Green Angel



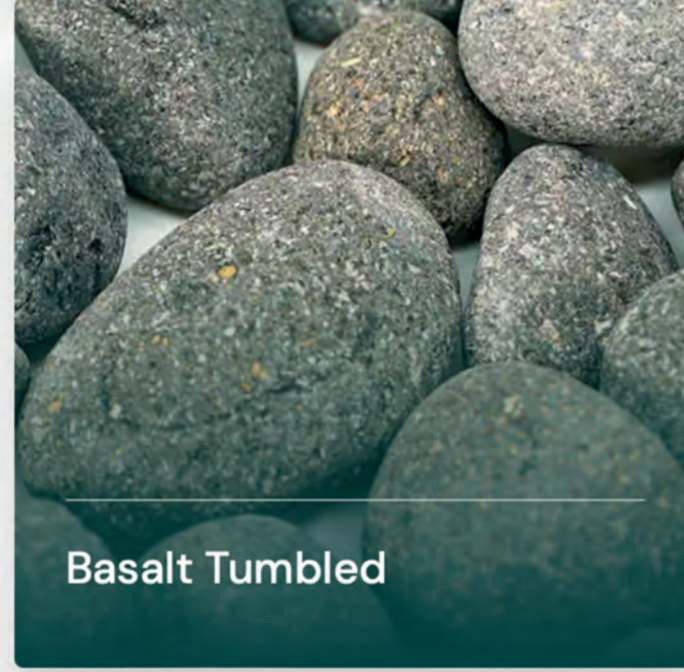
Rainbow Tumbled



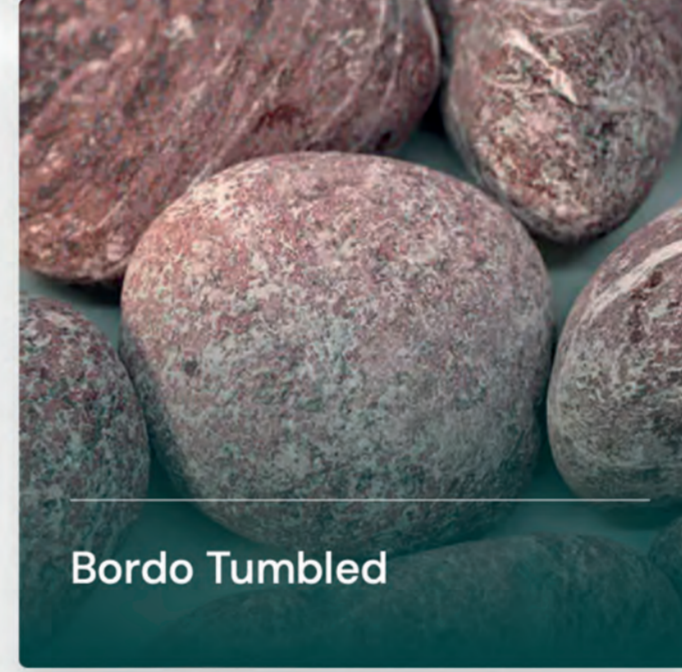
Dolomite Tumbled



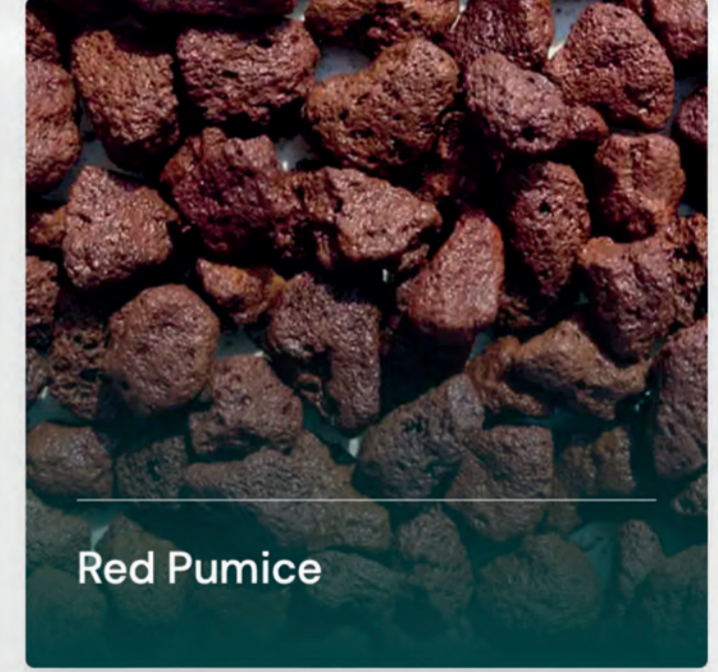
Black Stone



Basalt Tumbled



Bordo Tumbled



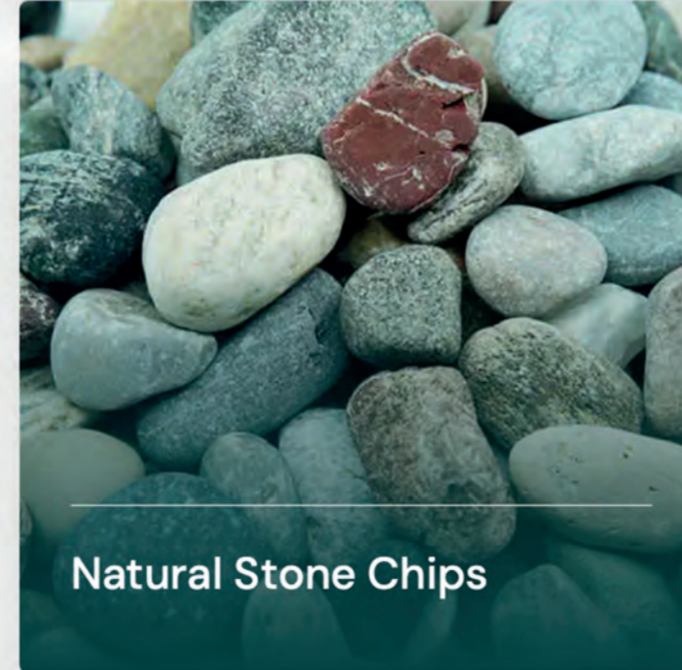
Red Pumice



Red Stone



Quartz



Natural Stone Chips



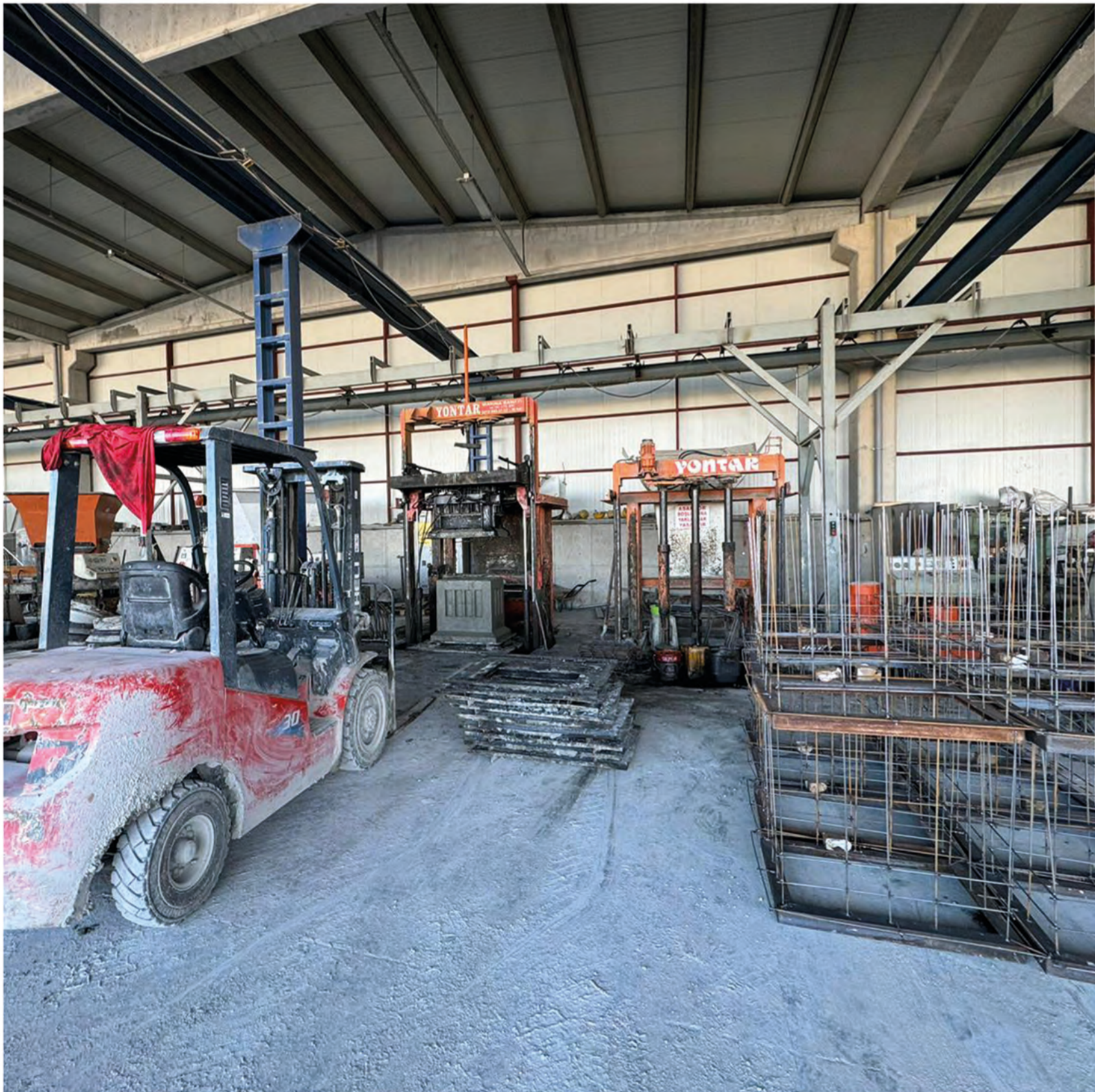
Spaghetti



REFERANSLARIMIZ



Karayolları
Genel Müdürlüğü







BALDAN

YAPI VE BETON ELEMANLARI

www.baldanyapi.com



0(332) 355 16 27



Tatlıcak Mah. Komisan Sanayi
Mesnevi Sk. No:41 **Karatay** / **KONYA**

